

**Dal 1968 all'avanguardia
nello stampaggio della
lamiera**

Un percorso straordinario iniziato nel 1968, fondato su competenza, visione, dedizione e perseveranza.



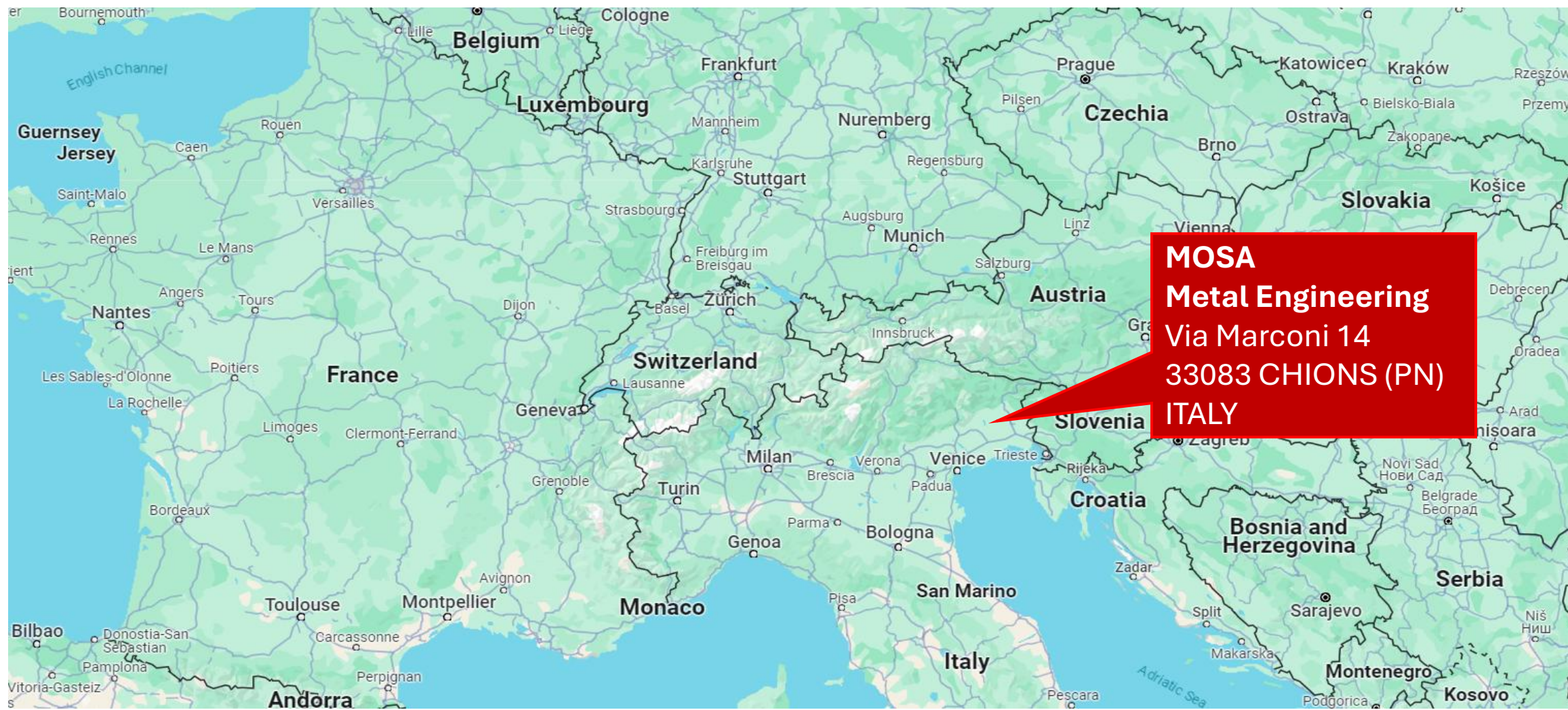
32 Addetti

14 810 mq Area coperta

24 000 mq Area totale

6,5 Mio Euro Fatturato





MOSA
Metal Engineering
Via Marconi 14
33083 CHIONS (PN)
ITALY

Automotive

Elettrodomestici

Elettrodomestici Professionali

Riscaldamento e Condizionamento

Edile

Healthcare



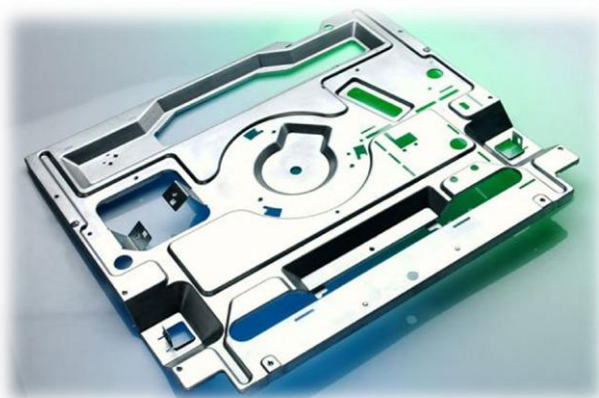
Siamo specializzati in schermature termiche e in un ampio spettro di componenti in alluminio;

Parti in rame e alluminio per BEV

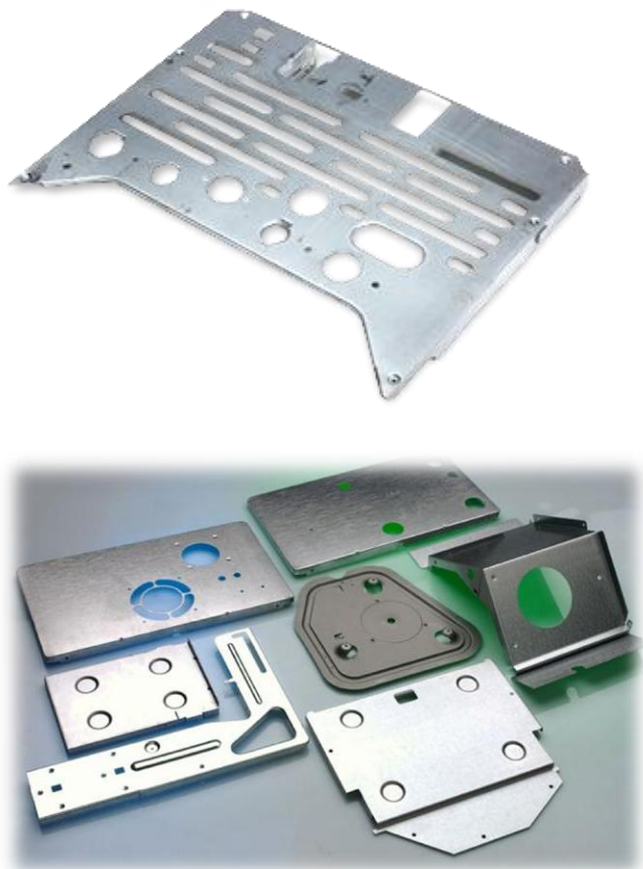
E ancora: staffe, mozzi, rinforzi, boccole e particolari verniciati di piccole dimensioni

PPAP & Process Flow Charts

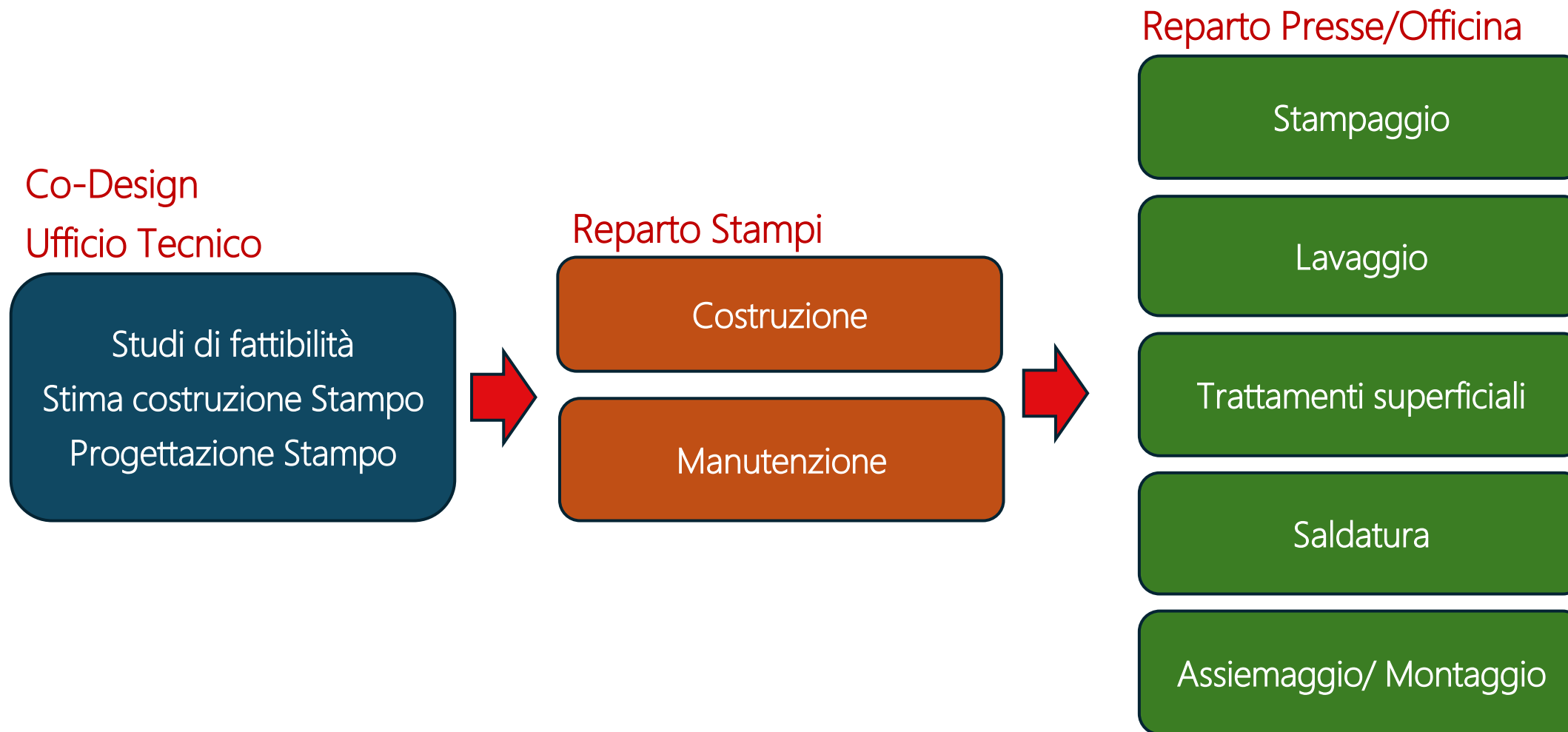
Forecast, Call-off and Kanban Production



Una lunga esperienza nella produzione di particolari di medie e grandi dimensioni, oltre all'assemblaggio e all'imballaggio con un approccio su misura

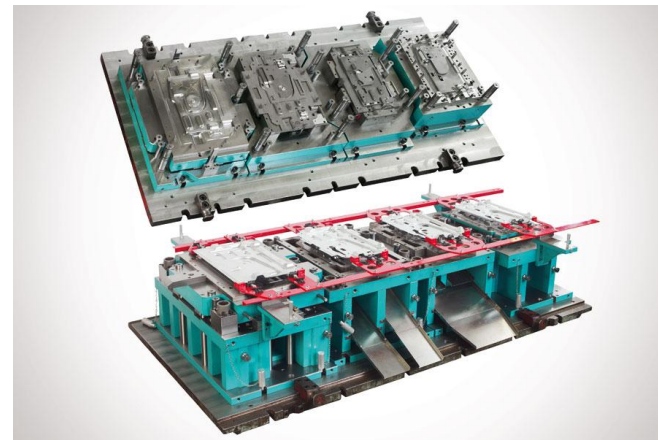


Nel segmento delle Caldaie possiamo arricchire i nostri articoli con accessori come isolamenti, guarnizioni, tappi e rivetti.

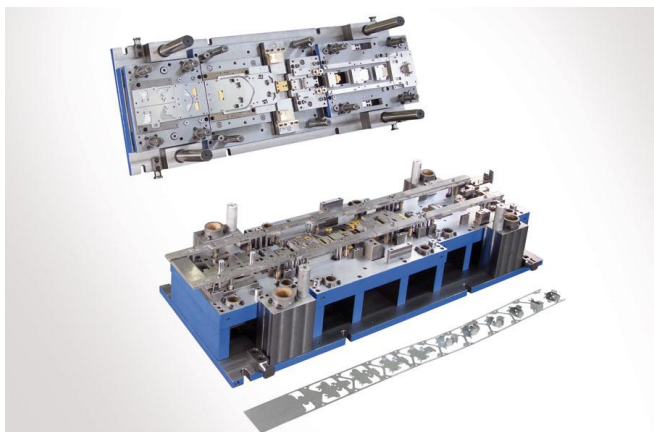




STAMPO A 5 PASSI PER ELETTRODOMESTICO



STAMPO TRANSFER PER ELETTRODOMESTICO



STAMPO PROGRESSIVO PER AUTOMOTIVE



STAMPO A 3 PASSI PER ELETTRODOMESTICO

Lo stabilimento a Chions:

13 Presse meccaniche da 63 a 800 Ton

1 Impianto di lavaggio industriale + ulteriori impianti/equipaggiamenti per trattamenti

3 Centri di lavorazione per la costruzione e manutenzione degli stampi



COSTRUTTORE	CAP	TAVOLA	CUSCINO	INPUT (LARGHEZZA)	INPUT (SPESSORE)
AGOSTINO COLOMBO	63 TON	900 x 550 mm	10 TON	130 mm	3 mm
ROSS	75 TON	900 x 600 mm			
DALLE MOLLE	130 TON	1200 x 650 mm	12 TON	60-300 mm	3 mm
AGOSTINO COLOMBO	250 TON	2000 x 1000 mm		100-500 mm	2,5 mm
ZANI	250 TON	2000 x 1100 mm		500 mm	2 mm
AGOSTINO COLOMBO	400 TON	2000 x 1400 mm		160-800 mm	4 mm
IMV	200 TON	1700 x 1000 mm		300 mm	2 mm

COSTRUTTORE	CAP	TAVOLA	CUSCINO	INPUT (LARGHEZZA)	INPUT (SPESSORE)
IMV	315 TON	2500 x 1500 mm		600 mm	3 mm
ROSS	90 TON	860 x 530 mm		200 mm	2,5 mm
ROSS	250 TON	1400 x 1050 mm		650 mm	3,5 mm
IMV	160 TON	1050 x 800 mm		150 mm	2 mm
IMV	420 TON	3000 x 1600 mm	3 X 20 TON	800 mm	2,5 mm
IMV	800 TON	4000 x 1800 mm		1000 mm	6 mm

Serviamo i nostri Clienti aggiungendo:

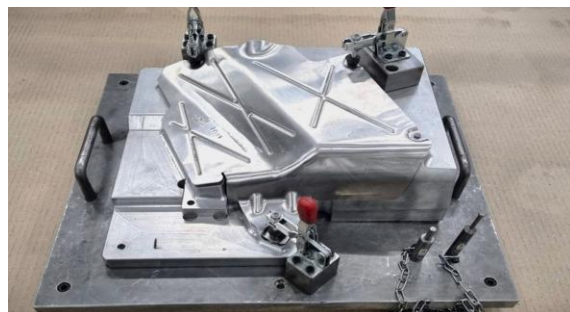
- Guarnizioni e coperture
- Perni e protezioni in plastica
- Etichette
- Viti
- Film protettivi, isolanti e refrattari
- Boccole in plastica

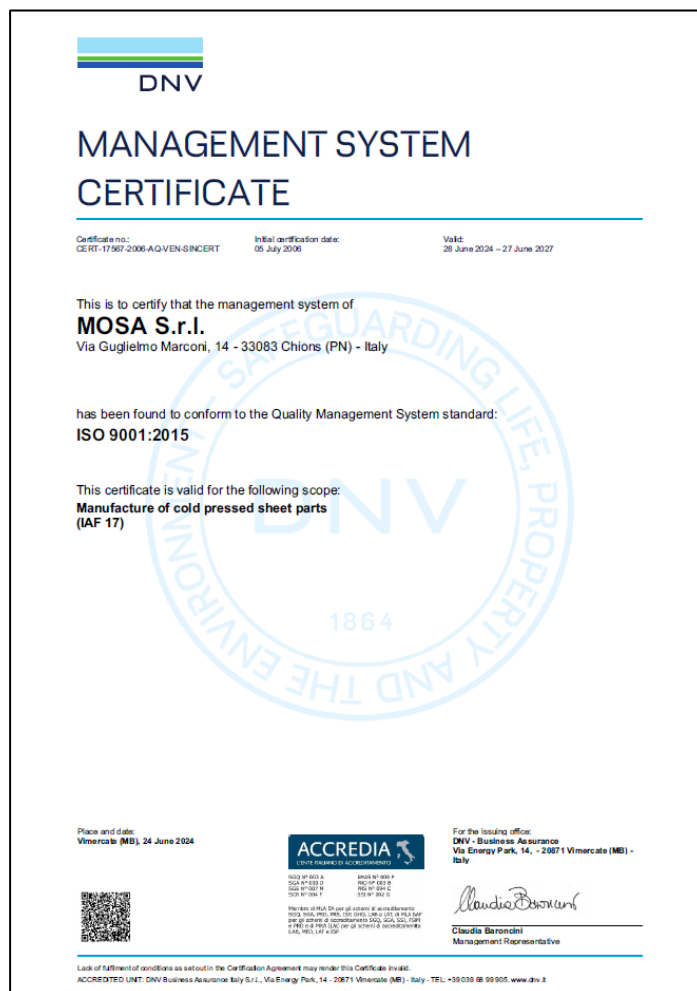
«L'uomo è misura (mètron) di tutte le cose, di quelle che sono per ciò che sono, e di quelle che non sono per ciò che non sono.»

Protagora

Le nostre attività di misura sono gestiti grazie alla competenza e professionalità del nostro Team, alla solidità e robustezza del nostro Sistema Qualità...

...e la tecnologia all'avanguardia di ZEISS nella moderna metrologia.

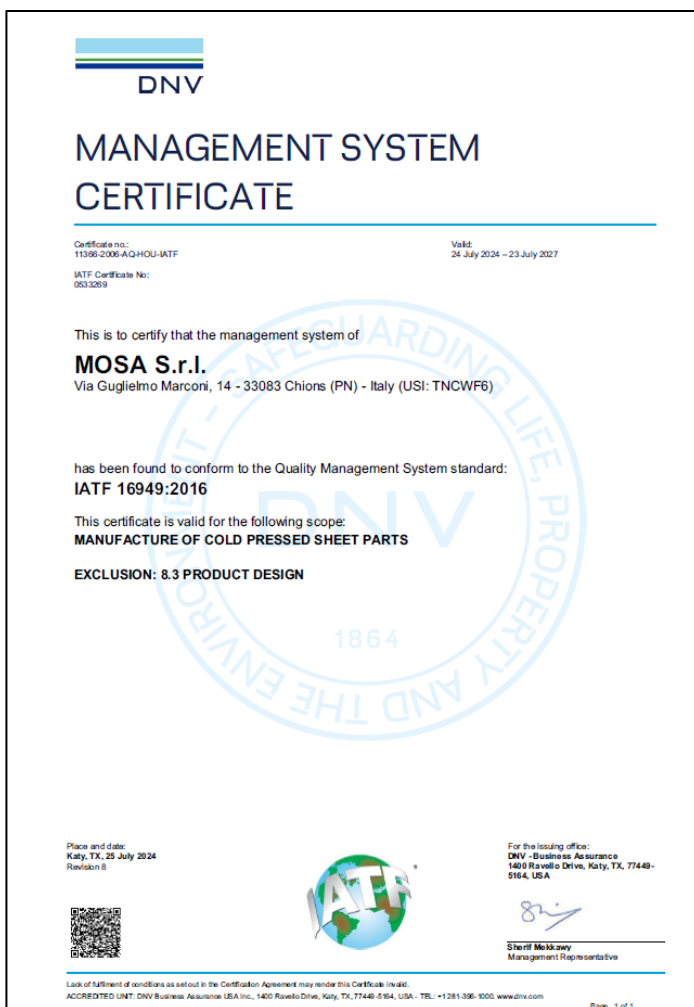




MOSA ha ottenuto il Certificato ISO 9001 nel 2006

Applichiamo una metodologia di Lean Management, mantenendo la nostra organizzazione in costante evoluzione, guidando e migliorando i nostri processi.

Siamo attivamente e costantemente impegnati, come Team MOSA, a soddisfare le esigenze dei Clienti, creando soddisfazione e valore aggiunto reciproco.



MOSA ha ottenuto il Certificato ISO TS16949 (IATF 16949:2016) nel 2006

Forniamo oltre 16 milioni di pezzi all'anno all'industria automobilistica ed estendiamo tale «approccio di qualità» a tutta la nostra produzione.



Nel Dicembre 2023 abbiamo segnato una tappa fondamentale nel nostro percorso strategico ottenendo la Certificazione ESG.

Nel contesto della nostra politica aziendale e di varie iniziative e azioni individuali, ci concentriamo sulla gestione dei materiali e dei processi, sulla generazione e sull'ottimizzazione del nostro fabbisogno energetico.

PRINCIPALI CLIENTI DIRETTI

Röchling Wiesmayer

CIMOS *MaterMacc*

Electrolux **Electrolux**
PROFESSIONAL

hagergroup **IRINOX**

PILOSIO
PONTEGGI E CASSEFORME



BROVEDANI
COMPONENTS

PRINCIPALI CLIENTI INDIRETTI



Mercedes-Benz



AMG



Maserati

VOLVO



BOSCH

smeg

Gli ingredienti per un progetto di successo ... perché MOSA ...

- Produzione e qualità settate sulla IATF
- Quasi 60 anni di esperienza
- Co-Progettazione al centro della nostra Mission
- Progettazione, realizzazione e manutenzione stampi completamente interne
- Team di Project Management e Gestione Qualità e Reparti Produttivi collegati in tempo reale tramite piattaforme di co-working